

Van Dinther, LENZ Architecten & Remy Meijers

V.l.n.r. André van der Velden, Michel van Rooij,
Tim Robben & Remy Meijers

Adembenemende villa omringd door een schitterend landgoed

LENZ Architecten

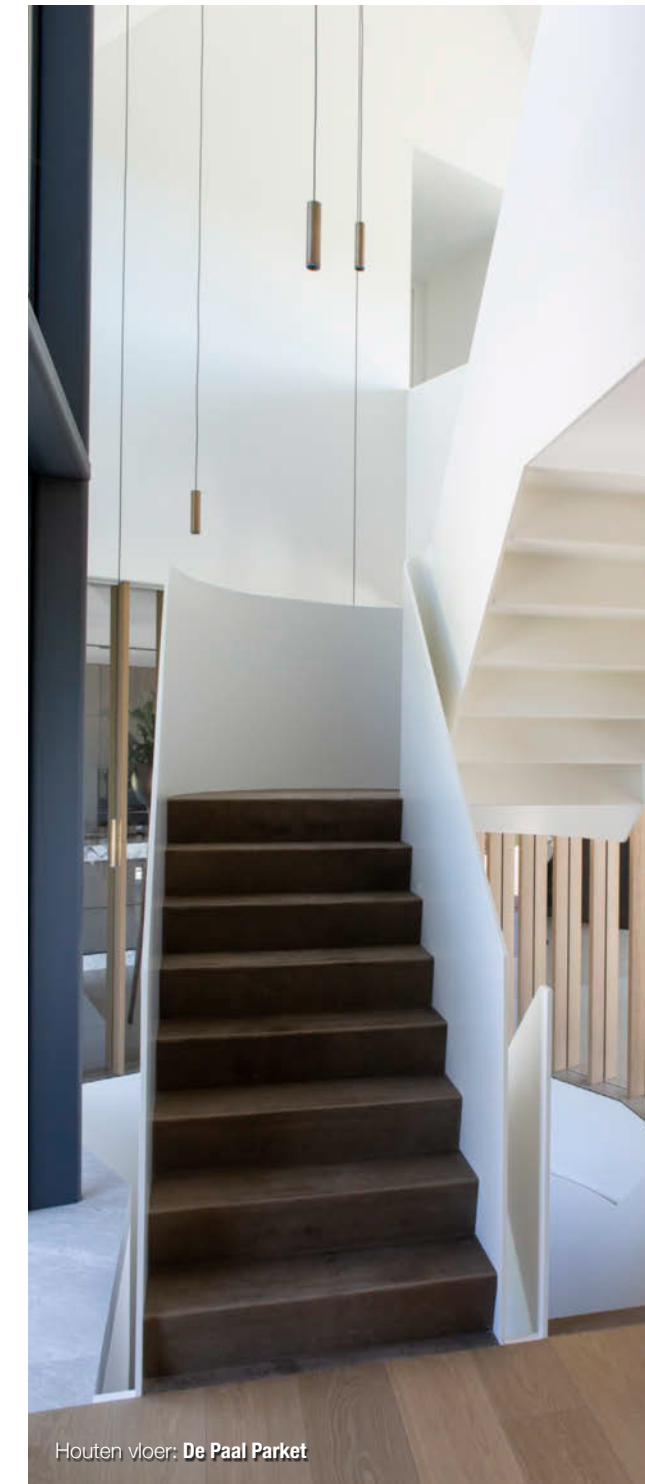
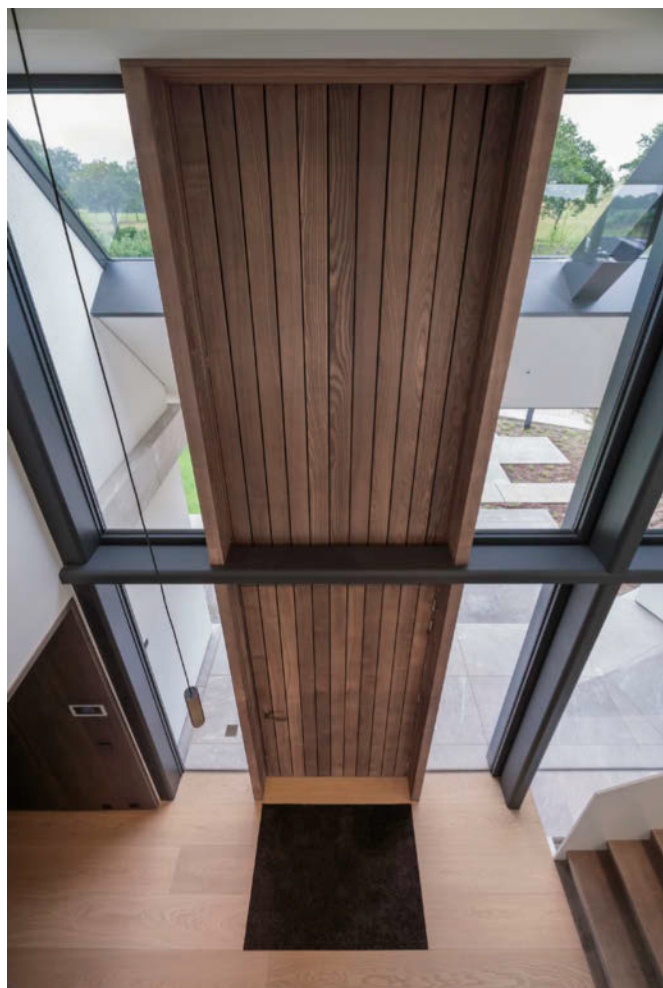
LENZ Architecten is een creatief en vakkundig architectenbureau. De architecten zijn artistieke vrijdenkers die gedreven worden door de zoektocht naar de grenzen van het mogelijke. Ieder ontwerp wordt van binnenuit opgebouwd aan de hand van kenmerken als gebruik, routing en beleving van geluksmomenten. De opgave resulteert in de vormgeving van de architectuur en bijbehorende zaken, waaronder materiaalkeuze en zichtlijnen in het gebouw. Daarnaast levert het bureau graag meerwaarde door thema's zoals duurzaamheid, veiligheid en efficiënt bouwen aan het project toe te voegen.

Remy Meijers

Remy Meijers studeerde cum laude af aan de afdeling Architectonische Vormgeving: interieur- en meubelontwerp van de Hogeschool voor de Kunsten in Utrecht. Daar leerde hij zichzelf om in de ontwerpen terug te gaan naar de essentie, waardoor rust een gezicht krijgt. Dezelfde filosofie staat nog altijd centraal in zijn bureau. In het werk van Remy vallen alle elementen perfect op hun plaats. Zijn interieurs doen als bijna vanzelfsprekend aan, maar achter de ogenschijnlijke eenvoud gaat een alomvattende visie schuil. Hierin beperkt Remy zich niet alleen tot het ontwerp van interieurs, maar werkt hij ook aan een oeuvre waarin ruimte is voor architectuur, accessoires en meubilair.

Van Dinther Bouwbedrijf

Van Dinther Bouwbedrijf is een hoogwaardig bouwbedrijf dat zich voornamelijk richt op restauratie en luxe nieuwbouw. Het bedrijf vertrouwt op ruim vijftig jaar ervaring in de gespecialiseerde bouw en werkt met een team van uitstekend gekwalificeerde vakmensen. De ambachtelijke vaardigheden worden gecombineerd met een uitgebreide kennis van de laatste bouwtechnieken. In het werk van het bedrijf staat alles in dienst van het bereiken van een hoge eindkwaliteit. Gedurende een plezierig en transparant bouwproces wordt de klant optimaal verzorgd: van de professionele voorbereiding, complexe uitvoering tot en met de nazorg.



Houten vloer: De Paal Parket

Trap & mainsuite | Blikvanger pur sang

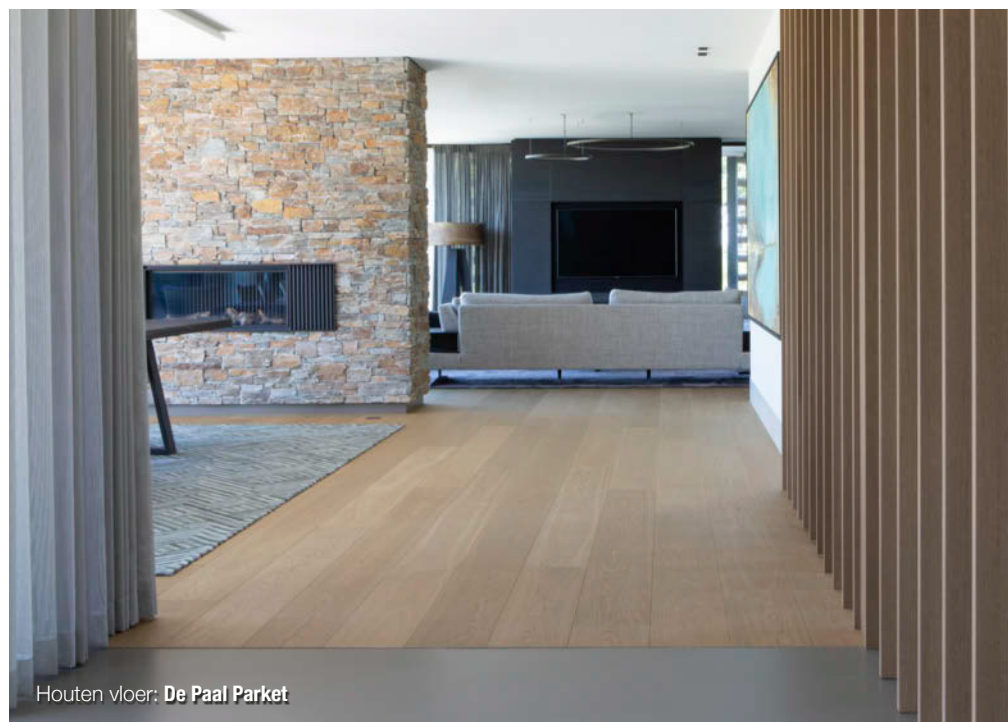
In het interieur neemt een witte stalen trap met lederen treden een prominente positie in. Deze unieke blikvanger is gelegen in de bescheiden knik van de villa, waardoor het lijkt te fungeren als scharnier. Rondom het element is met houten lamellen een transparant portaal gecreëerd, waardoor de trap vanuit verschillende hoeken zichtbaar is. De eerste etage is onderverdeeld in twee vleugels. In de eerste vleugel bevindt zich een luxe mainsuite met slaapkamer, dressing en badkamer. Alle elementen zijn met zeer veel smaak ontworpen en gerealiseerd. Zo is in de badkamer een prachtig samenspel te zien tussen een grijsbruine marmersoort en een mooie breuksteen.



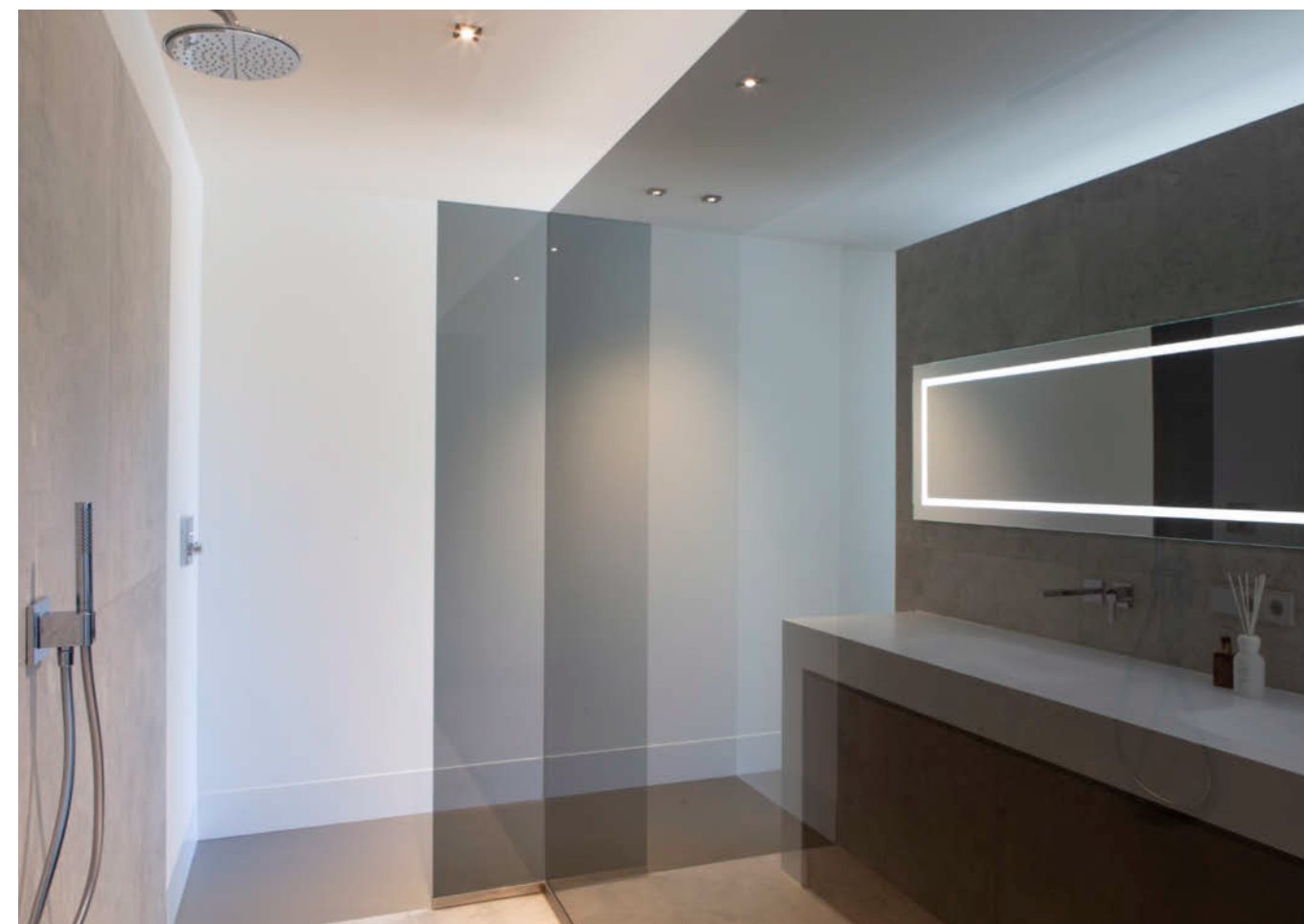
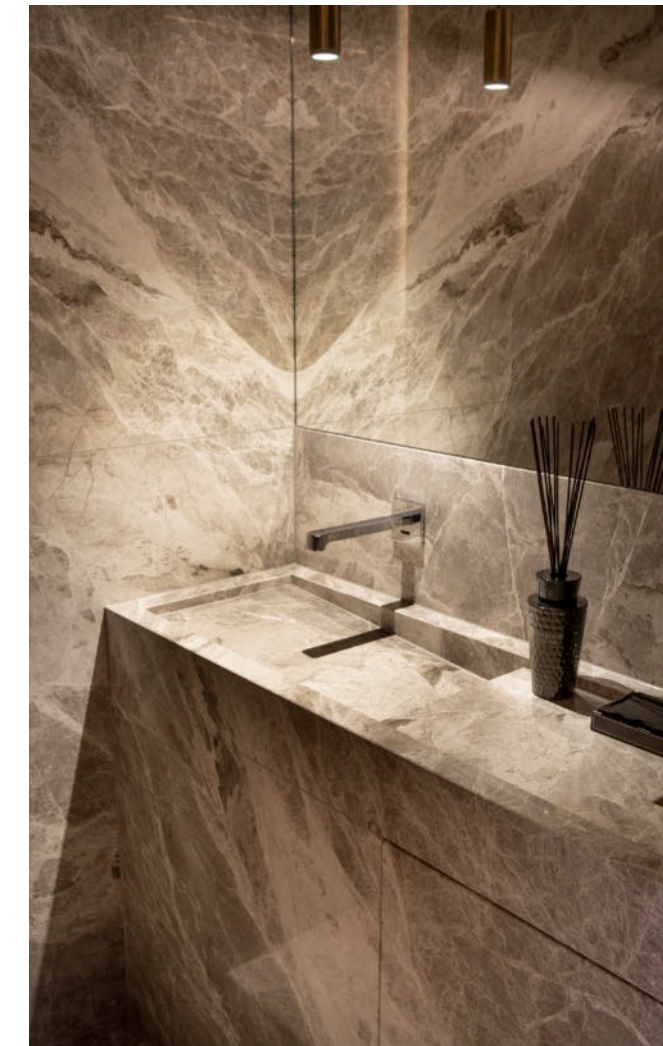
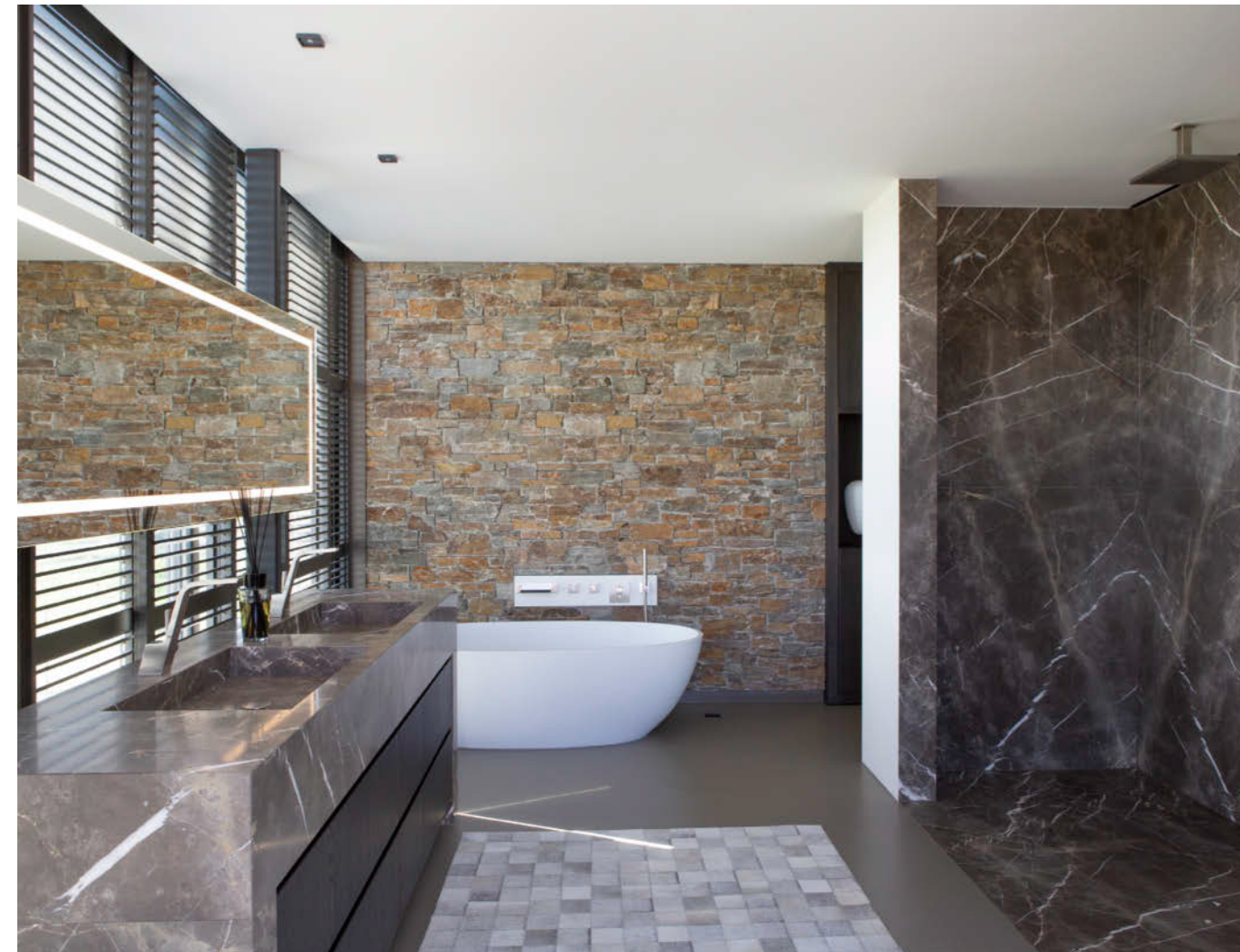
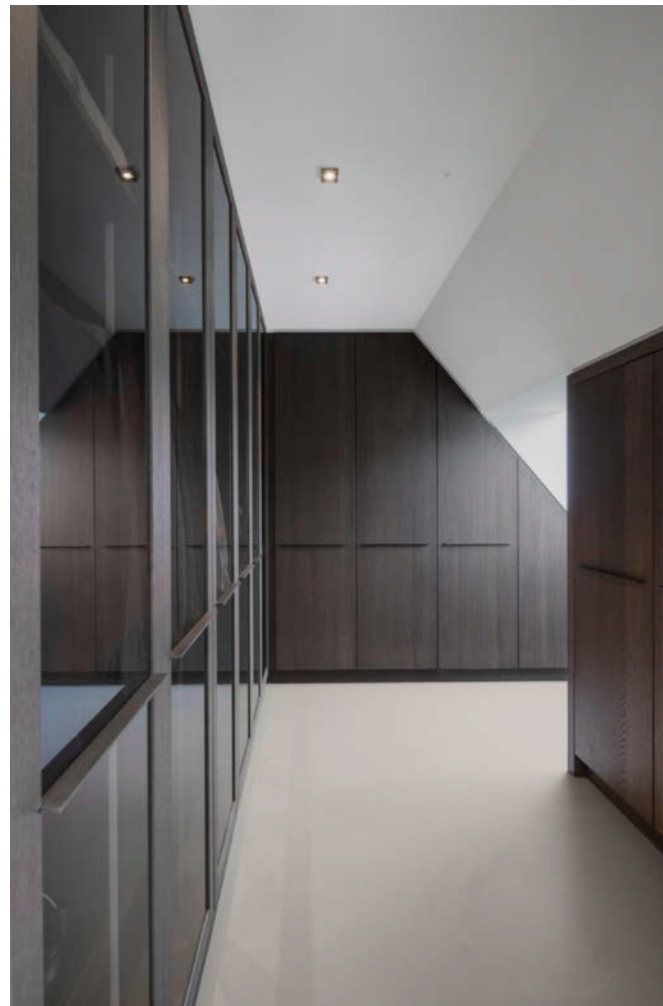
"Over de etages verspreid zijn verschillende ruimtes gecreëerd met een fijne, menselijke maat"

Interieur | Woongelukjes en verbinding

De integrale manier van werken wordt ook in het interieur optimaal weerspiegeld. "Ik heb veel aandacht besteed aan een goede verhouding," vertelt interieurarchitect Remy Meijers. "Over de etages verspreid zijn verschillende ruimtes gecreëerd met een fijne, menselijke maat. Ik heb me daarbij laten leiden door de zoektocht naar waar je in de villa woongelukjes ervaart. Verbinding vormt hierin het sleutelwoord. Het resultaat is een leefbaar geheel met veel rust en eenheid. De toegepaste materialen zijn afgestemd op het exterieur en geven de ruimtes diepte en een prettige spanning. Zo heb ik verschillende hout- en steensoorten gebruikt om functies te duiden. De breuksteen in de gevelaccenten loopt ook door in het interieur, zoals in de schoorstenen die zichtbaar zijn gelaten aan de binnenzijde en in delen van de muur. Door de combinatie met rijke materialen als marmer en hout, is een warm geheel ontstaan."

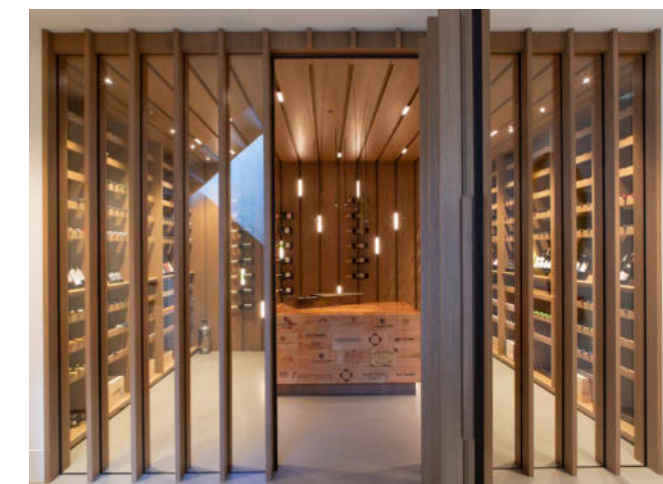


Houten vloer: De Paal Parket



Souterrain | Contact tussen binnen en buiten

De villa is voorzien van een riant souterrain. Hier bevindt zich onder andere een wijnkelder, een inloopgarderobe en een volwaardig uitgeruste gym. Gasten ontvangen kunnen de opdrachtgevers in de gastenkamer met badkamer. Hoewel deze ruimtes zich onder de grond bevinden, is hiervan gevoelsmatig niks te merken. Via grote raampartijen is tevens het contact met de sfeervolle buitenruimte gewaarborgd. In de riante tuin biedt een trap van cortenstaal toegang tot dit lageregelegen deel van de buitenruimte.

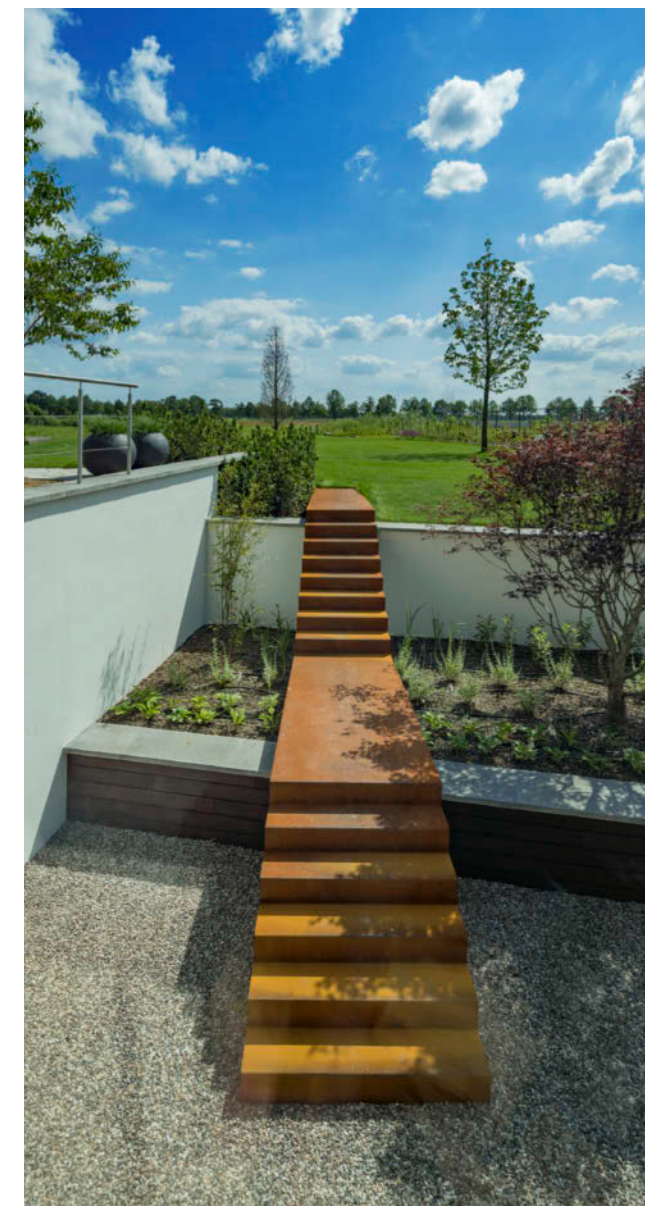




Zonnezell : ShadowArt

Exterieur | Fantastische villa met natuurlijke uitstraling

Deze fantastische villa is het resultaat van een integrale samenwerking tussen de betrokken opdrachtgevers, het architectenbureau, de interieurarchitect en het bouwbedrijf. De drie partijen werden in een vroeg stadium betrokken, waardoor alle elementen nauw op elkaar afgestemd konden worden. "Omdat er geen vaste kaders bestonden, hadden we veel vrijheid in het ontwerp," vertelt architect André van der Velden. "We hebben eerst onderzocht hoe we de plek het beste konden benutten, met zo veel mogelijk privacy voor de opdrachtgevers. Dit heeft geresulteerd in een architectuur met een bepaalde gelaagdheid en een licht gebogen karakter. De woning heeft, ondanks de enorme oppervlakte, een vriendelijke uitstraling waarbij iedere ruimte een andere beleving op de schitterende buitenruimte mogelijk maakt." "Het vriendelijke karakter van de architectuur is doorgetrokken in de materiaalkeuze: een combinatie van hout, wit stucwerk, een op moderne wijze gelegd rieten dak en grote raampartijen," vult architect Tim Robben aan. "In het geheel zijn prachtige accenten te ontwaren van een charmante breuksteen. De elementen vormen een harmonieus geheel, waarbij binnen en buiten in elkaar lijken over te vloeien."



Tuin | Landschap met allure

De enorme ruimte om de villa heen werd omgetoverd in een landschap met allure. Aan de voorzijde heeft de buitenruimte een wat ingetogen karakter, met een lange oprijlaan en een gazon met mooie groenstructuren. Aan de achterzijde is het groen gecombineerd met onder meer een riant zwembad. Het strakke terras om het zwembad heen staat in verbinding met een buitenkeuken. De wanden hiervan kunnen zo opengeschoven worden dat binnen- en buiten één lijken te worden. Wat verderop is een vlinder gecreëerd met een zijte, vanwaar de opdrachtgevers een uniek uitzicht hebben op een grote vijver die regelmatig bezocht wordt door de meest kleurrijke vogels. Het fenomenale samenspel tussen de binnen- en buitenomgeving levert een adembenemend geheel op. "We kregen van de opdrachtgevers heel veel vertrouwen en de tijd om alles goed voor te bereiden," vertelt Michel van Rooij van Van Dinther Bouwbedrijf over de realisatie van de villa. "Doordat zij alle drie het beste in ons naar boven haalden, konden we samen het meest optimale resultaat bereiken."



Keramische tegels: **Michel Oprey & Beisterveld**
 Zwembad: **Van Gemert Zwembaden & Sauna's B.V**

Partners

Tekst: Dana Otten | Fotografie: Jaro van Meerden, Rene Gonkel, René van Dongen

Architect

LENZ architecten, Uden (NL)
 T. +31 (0)485 - 516578
www.lenz.nl

Hoofdaannemer

Van Dinther bouwbedrijf, Schaijk (NL)
 T. +31 (0)486 - 4761851
www.vandintherbouwbedrijf.nl

Interieurarchitect

Remy Meijers Interieurarchitectuur,
 Utrecht (NL)
 T. +31 (0)30 - 2763732
www.remymeijers.nl

Staalconstructie

Van Dinther Metaal BV, Velp (NL)
 T. +31 (0)486 - 473068
www.vandinthervelp.nl

Grondwerk Van Berkel

Landschap & infra BV, Schijndel (NL)
 T. +31 (0)413 - 363259
www.vanberkelgroep.eu

Betonwerken

Harrie van Zoggel, Loosbroek (NL)
 T. +31 (0)413 - 229892
www.harrievanzoggel.nl

Trap (staal)

Hektracon, Vorstenbosch (NL)
 T. +31 (0)412 - 475257
www.hektracon.nl

Meubels & stoffering

Studio C Interieurs, Erp (NL)
 T. +31 (0)413 - 379497
www.studiocinterieurs.nl

Interieurbouwer

VANDEMBERG Maatkeuken |
 Maatinterieur, Heeswijk-Dinther (NL)
 T. +31 (0)413 - 294035
www.vandenbergkeukens.nl

Ontwerp en installaties voor elektra, verlichting en domotica

Welvaarts Elektro, Vught (NL)
 T. +31 (0)73 - 6589000
www.welvaarts.nl

Interieurobjecten

Aangenaam XL, Berg en Dal (NL)
 T. +31 (0)24 - 3503890
www.aangenaamxl.nl

Openhaarden

Heerkens Openhaarden, Nistelrode (NL)
 T. +31 (0)412 - 613030
www.heerkens.nl

Houten vloer

De Paal Parket, Schijndel (NL)
 T. +31 (0)73 - 5495971
www.depaalparket.nl

Gietvloer

Bvs Vloeren, Heesch (NL)
 T. +31 (0)412 - 854093
www.bvsvloeren.nl

Tegels en natuursteen

Rene Thijs Natuursteen, Asten (NL)
 T. +31 (0)493 - 696443
www.renethijsnatuursteen.nl

Schilderwerk

Cretier Schilderen met Verve, Kerkdriel (NL)
 T. +31 (0)6 - 55771949
www.schilderenmetverve.nl

W-installatie

Hoppenbrouwers Techniek B.V., Heesch (NL)
 T. +31 (0)13 - 5117227
www.hoppenbrouwerstechniek.nl

Stukadoor

Stukadoorsbedrijf De Groot B.V., Erp (NL)
 T. +31 (0)413 - 216282
www.degrootbv.com

Bestrating

Schellevis Beton, Dussen (NL)
 T. +31 (0)416 - 391147
www.schellevis.nl

Zonnezeil

ShadowArt, Nederland en België
 T. +31 (0)76 - 2055230
www.shadowart.nl

Straat- en natuursteen

Galaton BV, Wijchen (NL)
 T. +31 (0)24 - 6423326
www.galaton.nl

Hovenier

Blommeij Groenprojecten BV, Gemonde (NL)
 T. +31 (0)205 - 79622
www.blommeij.nl

Keramische tegels

Michel Oprey & Beisterveld, Echt (NL)
 T. +31 (0)475 - 417000
www.mo-b.nl

Schakelmateriaal

Basalte, Merelbeke (BE)
 T. +32 (0)9 - 3857838
www.basalte.be

Zwembad

Van Gemert Zwembaden & Sauna's B.V, Mill (NL)
 T. +31 (0)485 - 451263
www.vangemertzwembaden.nl

Rieten dak

Rietdekkersbedrijf H. Van Ginkel,
 Lunteren (NL)
 T. +31 (0)318 - 484894
www.rietdekkervanginkel.nl

Natuursteen gevelbekleding en natuurgetrouwe stonepanels in- & outdoor

Garden & Stone, Beek en Donk (NL)
 T. +31 (0)492 - 463702
www.gardenstone.nl