

A photograph of a modern-landelijke villa with a wide view. The building features a dark, flat roof and a facade of vertical wooden slats. A large, bare tree stands in the foreground, and a concrete walkway leads towards the building. The sky is a clear, bright blue.

LENZ Architecten, DAVERVELD Ontwerpers & Tijssen Elektro Modern-landelijke villa met weids uitzicht

In een groene omgeving in de buurt van het Brabantse 's-Hertogenbosch staat sinds ruim een jaar een wonderschone villa met modern-landelijk karakter. De bewoners, een vriendelijk echtpaar, vielen voor de prachtige locatie, grenzend aan een schitterend natuurgebied. Aan LENZ Architecten, bekend vanwege zijn creatieve ideeën en vakkundige advisering, de eer om het ontwerp van de volledig nieuw te realiseren villa te verzorgen. Het bureau werkte samen met DAVERVELD Ontwerpers, die de modern-landelijke architectuurstijl aanvulde met een passend interieur. Het resultaat is een woning die perfect binnen haar omgeving en bij de levensstijl van haar bewoners past.





Keuken en interieurbouw: Nuland Keukens, Nuland
Kokendwaterkraan: Quooker Nederland BV, Ridderkerk

De villa is gelegen aan een hoofdweg in een Brabants dorp, maar daar is in de woning zelf weinig van te merken. De prachtige villa is namelijk volledig georiënteerd op de schitterende omgeving achter het huis: een groen landschap dat overgaat in een wandelgebied en op ieder moment van de dag en in elke weersomstandigheid zorgt voor een uniek plaatje. “We kenden deze bijzondere plek al best lang”, vertellen de bewoners wanneer we gastvrij worden ontvangen in de woning. “Jarenlang stond hier een bungalow van familie van ons. We hebben altijd tegen elkaar gezegd: als we ooit de kans krijgen, dan willen we hier graag willen wonen. Enkele jaren geleden konden we de grond kopen. We hebben toen ook de kavel achter het huis gekocht, waardoor we opeens heel veel ruimte hadden. Die ruimte wilden we goed benutten door een nieuwe woning te realiseren.”

“De ruimtelijkheid hebben we vooral in de diepte gezocht”

Ontwerpen in dialoog

Zoekend naar een goede architect kwamen de bewoners uit bij LENZ Architecten. “Toevallig had het bureau al in deze straat gebouwd. Zodoende waren de architecten ook bekend met de gemeente, wat voor ons heel prettig was”, aldus de bewoners. “Het ontwerp is in dialoogvorm ontstaan”, vertelt Tim Robben, architect en mede-eigenaar van LENZ Architecten. “We zijn met de bewoners samen gaan zitten en vanuit het delen van verhalen, stellen van vragen, samen sparren en elkaar uitdagen, gaan schetsen. De gemeente stelde vrij strakke eisen aan het

ontwerp, maar door onze ideeën goed te onderbouwen hebben we ze volledig mee kunnen krijgen in onze denkwijze en daardoor ook enkele vernieuwende elementen kunnen toevoegen. De ruimtelijkheid hebben we bijvoorbeeld vooral in de diepte gezocht. Hierdoor hebben we de woning beter kunnen laten integreren in haar omgeving en daarbij optimaal gebruik kunnen maken van het weidse uitzicht.”



Trap: Hektracon, Vorstenbosch

Van binnen naar buiten

Kenmerkend voor de manier van werken van LENZ Architecten is dat het bureau altijd van binnen naar buiten denkt. “We beginnen met het creëren van een zuivere, duurzame plattegrond die opdrachtgevers in staat stelt ook in de toekomst te genieten van de ruimtes”, vertelt André van der Velden, architect en tevens mede-eigenaar van LENZ Architecten. “Op basis daarvan ontstaan vervolgens de vormtaal en uiteindelijk de wanden en de gevels. We combineren praktisch denken met een creatieve inslag om zo tot een perfect eindresultaat te komen. Daarbij besteden we ook veel aandacht aan de detaillering. Daarin kun je qua kwaliteit het verschil maken! Centraal in onze ontwerpen staan ruimtes waarin het prettig leven is, met een geborgen karakter en een sfeer van ingetogen luxe. Daarnaast vinden we het belangrijk dat een ontwerp blijft verrassen en dat er een goede relatie is tussen de binnen- en buitenomgeving.”

“De ruimtes hebben een open karakter, zonder het gevoel te geven dat je in de kijker zit”

Open karakter

De visie van LENZ Architecten komt in deze villa perfect tot uiting. In samenspraak met de bewoners is gekozen voor een open plattegrond, waarin de verschillende ruimtes op natuurlijke wijze in elkaar overvloeien. De belangrijkste functies, zoals de keuken en de master bedroom, zijn aan de achterzijde van de

LENZ Architecten

LENZ Architecten is een creatief architectenbureau, gevestigd in Uden. De architecten zijn artistieke vrijdenkers, treden uit de kaders van bestaande ideeën en zoeken graag de grenzen op van het mogelijke. Ieder project, variërend van particulier tot zakelijk, ontstaat door een combinatie van creativiteit en vakkundigheid. LENZ Architecten levert graag meerwaarde in de vorm van extra toepassingsmogelijkheden, door extra uitstraling of door bijvoorbeeld thema's als duurzaamheid, veiligheid of efficiënt bouwen toe te voegen. Ook dat hoort bij uitzonderlijke creativiteit, vinden de architecten van LENZ. Het bureau haalt daardoor uit het project wat erin zit.

www.LENZ.nl



Tim Robben en André van der Velden.

woning gelegen en voorzien van grote raampartijen, zodat er optimaal zicht is op de prachtige buitenomgeving. Ze worden met elkaar verbonden door een corridor, tevens uitgewerkt met grote glasoppervlakken. “De ruimtes hebben een open karakter, zonder het gevoel te geven dat je in de kijker zit”, licht Tim toe. De living is aan de voorzijde van de woning gecreëerd, waarbij smalle raamstroken zorgen voor licht, openheid en tegelijkertijd voldoende privacy. Een tuinkamer vormt de verbinding tussen de living en de keuken. Door in de



Tegels en PVC vloer : Tegelhandel Leewika, Geffen

DAVERVELD Ontwerpers

Marco Daverveld is een allround interieurarchitect en verantwoordelijk voor de mooiste in- en exterieurs voor klanten binnen de particuliere en commerciële markt. Sinds 1998 werkt hij vanuit zijn eigen bureau DAVERVELD Ontwerpers. "Iedere opdracht is voor mij maatwerk", aldus Marco. "Ik stem mijn werkzaamheden af op de wensen van de opdrachtgever. Vaak beginnen we met het maken van een goede plattegrond of indeling. De praktische lay-out en de looplijnen worden zo inzichtelijk en vormen een sterke basis voor het interieur. Een ander belangrijk element is het maken en afstemmen van keuzes. Alles heeft namelijk invloed op elkaar. Het is de kunst om hier een eenheid in te vinden en zo een kloppend eindplaatje te creëren."

www.daverveldontwerpers.nl



Marco Daverveld



wand tussen de keuken en de tuinkamer een smalle opening te maken, is de voorzijde van de woning toch betrokken bij de ruimtes achterin.

Ambachtelijke materialen

Bijzonder aan het ontwerp is dat iedere hoek een heel eigen beleving heeft van de ruimtes. Zo heb je vanuit de lange corridor zicht op het woongedeelte maar ook op delen van het smaakvolle exterieur. Dit zorgt, zeker in combinatie met de sfeervol aangelegde

tuin en het terras – dat als het ware door de architectuur wordt omhuld – voor een mooi zicht. “We hebben gekozen voor ambachtelijke materialen, zoals het riet voor de kap en de smalle, grijze gevelsteen voor de bekleding van de gevels”, vertelt André. “Hierdoor is een hele warme uitstraling ontstaan. In combinatie met de strakke vormen, zoals de opvallend grote schoorsteen en de glazen puien die deels in de rieten kap doorlopen, geeft dat een hele mooie mix van moderne en landelijke elementen.”

Openheid, symmetrie en eenheid

De architectuur werd door interieurontwerper Marco Daverveld van DAVERVELD Ontwerpers aangevuld met een maatwerk interieur. Ook dacht hij mee over de keuze voor de materialisatie en het lichtplan. “Het interieur is een vertaalslag op de bedachte architectuur”, aldus Marco. “De indeling is in samenspraak wat verfijnd. De smalle opening in de muur bij de tuinkamer is hier een mooi voorbeeld



Haarden leverancier en plaatsers: Rijkers Haarden, Oss

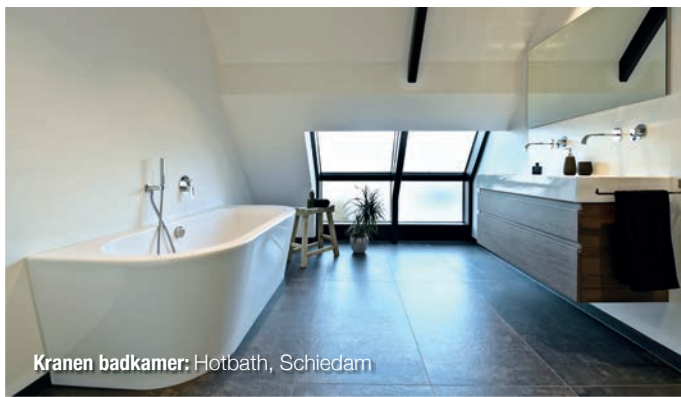
Fabrikant haarden: DRU Verwarming B.V., Duiven

Elektrotechnische installaties en domotica: Tijssen Elektro Oss, Oss

Raamdecoratie: Meijer Colors@Home Uw Interieurspecialist, Nuland

Interieurarchitect: DAVERVELD Ontwerpers, Oss





Kranen badkamer: Hotbath, Schiedam



Aluminium kozijnsystemen: Breeuwer Uden B.V., Uden

Tuinarchitect: De Kok Tuinrichting, Nuland

Fabrikant buiten openhaard: De Salamander Openhaarden, Best

Haarden leverancier en plaatser: Rijkers Haarden, Oss

Maatwerk in metaal: Baaijens Metaal, Meesters in Metaal, Oss

van, net zoals de keuze om de toiletdeur in de corridor onder te brengen. Hierdoor is het concept van openheid versterkt en is er meer symmetrie en een mooie eenheid ontstaan tussen de interieurelementen. Alle kasten, zoals de lange kastenwand in de corridor, de garderobekast en de wandkast in de tuinkamer, zijn op maat gerealiseerd. Ook de trap is maatwerk, net zoals de strakke keuken. Deze elementen passen daardoor perfect in de ruimtes. De specifieke details en zeer geslaagde uitwerking maken het eindresultaat extra bijzonder. Voor de materialisering heb ik me laten inspireren door de mensen zelf en de architectuur. Hierbij heb ik ook gekeken hoe binnen en buiten met elkaar verbonden konden worden. Een mooi voorbeeld van die verbinding is de stenen bekleding van de gevels die terugkomt in de haard in de eetkamer. Het prettige contact met zowel LENZ Architecten als de bewoners, die enorm betrokken waren, heeft ervoor gezorgd dat in- en exterieur perfect met elkaar samensmelten en alles tot in de details klopt.”

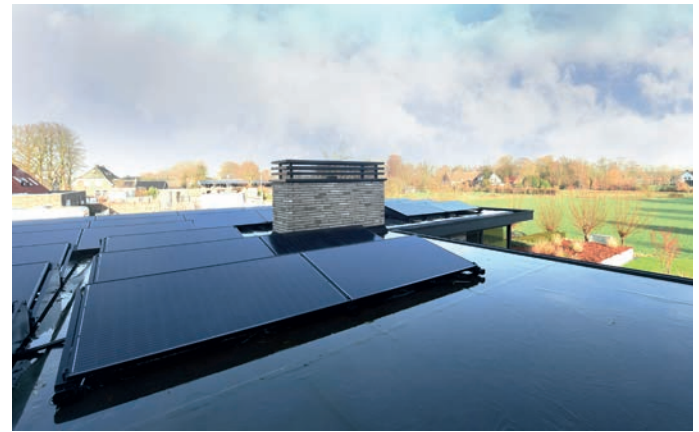
“In- en exterieur smelten perfect met elkaar samen”

Modernste technieken

Naast een indrukwekkend in- en exterieur is er nog iets wat deze villa kenmerkt: een ultramodern elektraplan, inclusief domotica- en beveiligingssysteem, verzorgd door Tijssen Elektro. Dit bedrijf realiseert al meer dan veertig jaar slimme elektrotechnische installaties in de luxe jachtbouw, watersport, utiliteit en particuliere woningbouw. Voor de villa ontwikkelde Tijssen Elektro een maatwerk ontwerp voor alle elektra. Zo kan via een eigen domotica-systeem alles in een keer worden bediend, van de haarden, tv en audio tot aan de raambekleding. Zelfs elk verlichtingselement kan apart bediend worden en zeer nauwkeurig worden afgesteld. Daarnaast is er een warmtepompinstallatie in de woning geplaatst en zijn er 32 zonnepanelen op het dak geïntegreerd. Hierdoor voldoet de villa aan

de modernste technieken en voorwaarden en zijn de bewoners op de toekomst voorbereid. “Het elektraplan sluit perfect aan bij de hoge standaard die is neergezet in de villa,” vertellen de bewoners. “We genieten van het moderne comfort en kunnen op ieder moment de gewenste sfeer creëren. We zijn ontzettend blij met alle realisaties en kijken terug op een geslaagd traject. De verschillende betrokken partijen, variërend van de aannemer, de architecten, de interieurbouwer tot aan het elektrobedrijf, hebben enorm goed werk afgeleverd, waardoor wij optimaal van onze woning en de bijzondere omgeving kunnen genieten!”

Tekst: Dana Otten | Fotografie: Jaro van Meerten



Architect: LENZ Architecten, Uden

Bestrating en aanleg buitenterras: Bart van Zoggel Bestrating, Geffen

Partners & leveranciers

Architect

LENZ Architecten, Uden

www.lenz.nl

Trap

Hektracon, Vorstenbosch

www.hektracon.nl

Aluminium kozijnsystemen

Breeuwer Uden B.V., Uden

www.breeuweruden.nl

Tegels en PVC Vloer

Tegelhandel Leewika, Geffen

www.leewika.nl

Interieurarchitect

DAVERVELD Ontwerpers, Oss

www.daverveldontwerpers.nl

Keuken en interieurbouw

Nuland Keukens, Nuland

www.nulandkeukens.nl

Haarden leverancier en plaatser

Rijkers Haarden, Oss

www.rijkershaarden.nl

Tuinarchitect

De Kok Tuinrichting, Nuland

www.dekoktuinrichting.nl

Elektrotechnische installaties en domotica

Tijssen Elektro Oss, Oss

www.tijssen-elektro.nl

Kokendwaterkraan

Quooker Nederland BV, Ridderkerk

www.quooker.nl

Fabrikant buiten openhaard

De Salamander Openhaarden, Best

www.desalamander.nl

Maatwerk in metaal

Baaijens, Meesters in Metaal, Oss

www.baaijensmetaal.nl

Raamdecoratie

Meijer / Colors@Home / Uw Interieurspecialist, Nuland

www.meijernuland.nl

Kranen badkamer

Hotbath, Schiedam

www.hotbath.nl

Fabrikant binnen haarden

DRU Verwarming B.V., Duiven

www.drufire.com

Bestrating en aanleg buitenterras

Bart Van Zoggel Bestrating, Geffen

www.vanzoggelbestrating.nl

LENZ Architecten, DAVERVELD Ontwerpers & Tijssen Elektro